

Owad świadkiem zbrodni. Wstęp do entomologii sądowej.



Koło Naukowe
Kryminalistyki UJ
im. prof. T. Hanauska

DEFINICJA

„Entomologia sądowa to **biologiczna** nauka stosowana, której głównym celem jest **określenie czasu zgonu** na podstawie **analizy** jakościowej i ilościowej **owadów** znalezionych na zwłokach, zwłaszcza wtedy, gdy zastosowanie innych metod medyczo-sądowych jest utrudnione. Czasem z jej pomocą można ustalić **okoliczności i przyczynę zgonu.**”

(Skowronek, Chowaniec, 2010)



Koło Naukowe
Kryminalistyki UJ
im. prof. T.Hanauska

...INNE DEFINICJE DODAJĄ:

- stosowanie **reguł zoologicznych** mających znaczenie dla kwestii sądowych
- zastosowanie i badanie owadów i **innych stawonogów** do wykrywania narkotyków, trucizn, ustalenia lokalizacji zajścia, określania istnienia i czasu powstania ran
- dzieli się na **trzy główne części**:
 1. entomologię medyczno-prawną
 2. entomologię miejską
 3. entomologię produktów magazynowanych

- **DNA?**



Koło Naukowe
Kryminalistyki UJ
im. prof. T.Hanauska

HISTORIA - ŚWIAT

XIII w. – Chiny → pierwsze wzmianki

1850 – pierwsza sprawa

1855 – pierwszy raport

1894 - Jean Pierre Mengin - *La Faune des Cadavres*

od lat **70-80. XX w.** → systematyczna eksploracja



Koło Naukowe
Kryminalistyki UJ
im. prof. T.Hanuska

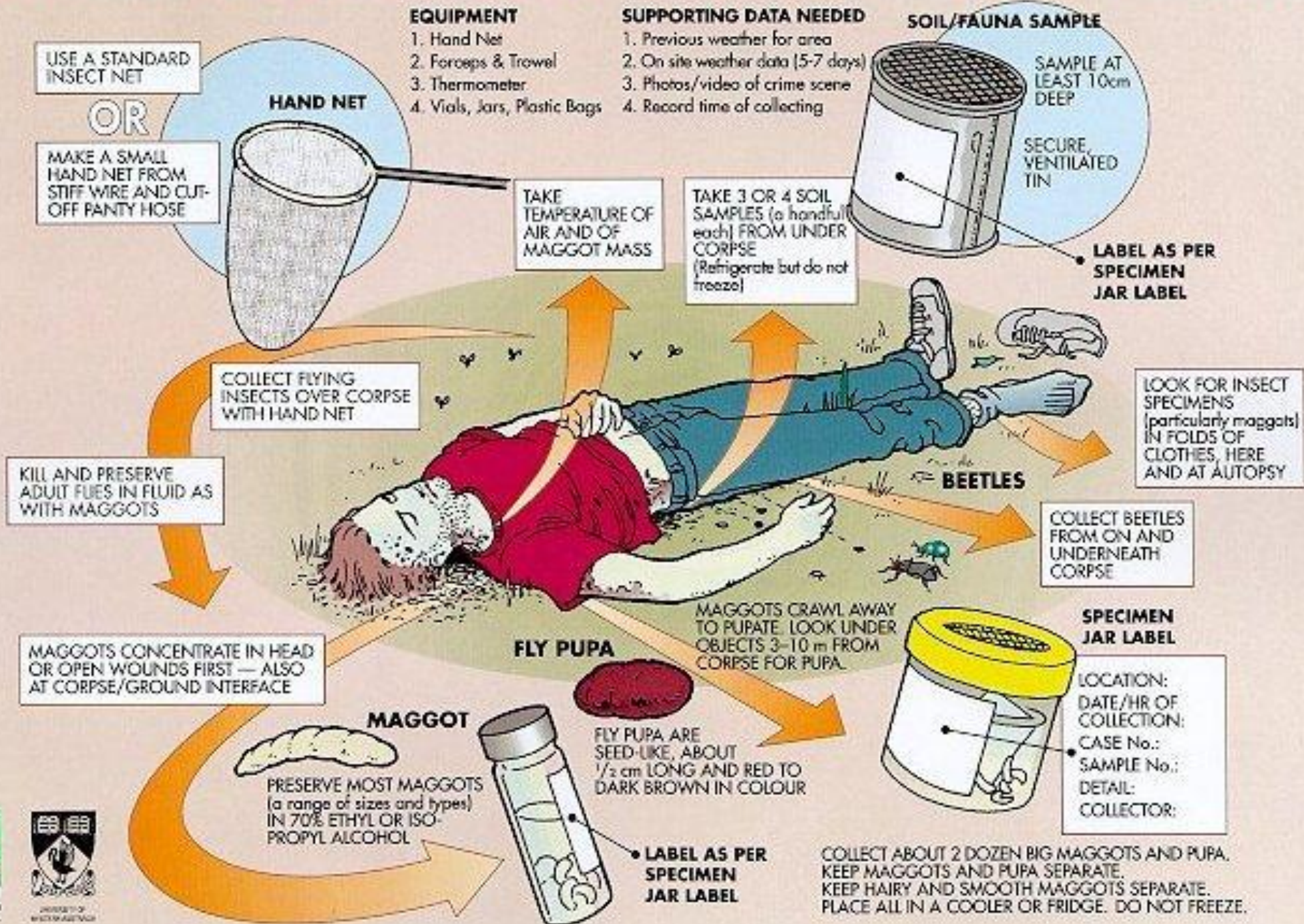
CO NA MIEJSCU?

1. Opis zwłok i występujących nań owadów + dokumentacja fotograficzna/filmowa
2. Zebranie owadów z okolicy miejsca zdarzenia
3. Zbadanie warunków otoczenia
4. Zebranie larw, jaj, poczwerek i owadów w stadium rozwiniętym:
 - a) ze zwłok
 - b) po zabraniu ciała
5. Ogólna ocena ekologiczna siedliska, roślinności, podłoża



Koło Naukowe
Kryminalistyki UJ
im. prof. T.Hanauska

COLLECTING INSECTS FOR FORENSIC INVESTIGATIONS

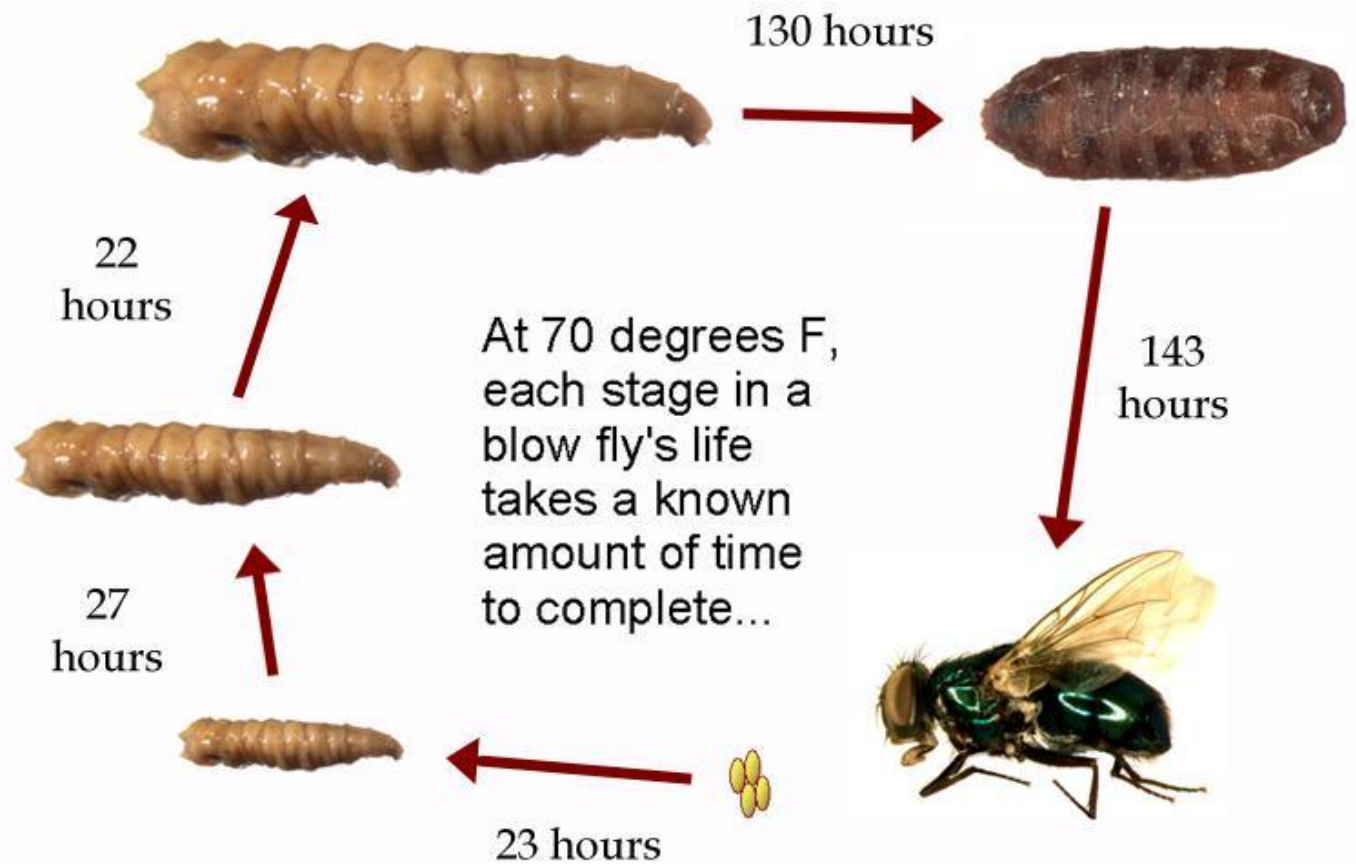


CO DALEJ Z OWADAMI?



CO DALEJ Z OWADAMI?

The blow fly life cycle has six parts: the egg, three larval stages, the pupa, and adult.



Koło Naukowe
Kryminalistyki UJ
im. prof. T.Hanauska

***Wiele czynników może
zaburzyć rozwój owadów!!!***



Koło Naukowe
Kryminalistyki UJ
im. prof. T. Hanauska

POLSKA

- początki → XIX w. → krakowska Katedra Medycyny Sądowej - Stefan von Horoszkiewicz, Edward Niezabitowski
- ponownie → początek XXI w. → brak badań eksperymentalnych
- obecnie → pięć ośrodków → poznańsko-toruński, gdański, warszawski, krakowski i łódzki
- odpowiednie nauczanie?
- „Wprowadzenie do entomologii sądowej” autorstwa Elżbiety Kaczorowskiej i Agnieszki Draber-Mońko z 2009 r.
- liczba biegłych...



Koło Naukowe
Kryminalistyki UJ
im. prof. T. Hanauska

RZADKIE WYKORZYSTANIE?

- wciąż brak jest wyników badań podstawowych, które nadawałyby się do ustalania czasu śmierci w naszym kraju
- niewielka liczba biegłych
- brak przygotowania techników kryminalistyki do obchodzenia się ze śladami entomologicznymi
- opór organów procesowych przed wykorzystywaniem tej dość nietypowej metody badawczej
- niewielka istotność czasu zgonu w niektórych sprawach karnych

(Matuszewski, 2010)



Koło Naukowe
Kryminalistyki UJ
im. prof. T. Hanauska



Dziękuję za
uwagę 😊